



MARKTGEMEINDE ERNSTBRUNN

Pol. Bez. Korneuburg NÖ

DVR.0096199 - UID-Nr.: ATU 16232501



Parteienverkehr: Mo. - Fr.: 07.00 - 12.00 Uhr

Di. 13.00 - 17.30 Uhr

Homepage: <https://www.ernstbrunn.gv.at/>

A-2115 Ernstbrunn, 28.06.2024

Tel. 02576/2301, Fax.Kl. 17

E-mail: gemeinde@ernstbrunn.gv.at

GZ: 6/BGZ-1/2024

Kennzeichen

(02576) 2301

Durchwahl:

Bezug:

Sachbearbeiter:

Horst Gangl

16



Betrifft: **Hauptplatzprojekt – Begegnungszone (Bauphase 1)**
Verkehrsmaßnahmen ab 1. Juli bis max. Ende Sept. 2024



KUNDMACHUNG

Die Marktgemeinde Ernstbrunn möchte SIE bezüglich der notwendigen Verkehrsmaßnahmen zur weiteren baulichen Umsetzung des **Hauptplatzprojektes - Begegnungszone (Bauphase 1)** informieren und SIE gleichzeitig um ihr Verständnis ersuchen.

Übersichtplan Bauphase 1 - 3:

2024:

Hauptplatz ERNSTBRUNN - Bauphase 1
(roter Planbereich)

Totalsperre zur Errichtung der
BEGEGNUNGSZONE - Bauphase 1
Gesamtausmaß von 2.439m²

Mauererrichtung:

Hammerschmiedkurve - Hauptplatz 3
bis RAIKA - Hauptplatz 11.

Oberflächengestaltung: Betonflächen
mit Granitstreifen von Höhe RAIKA -
Hauptplatz 11 bis Hammerschmied-
kurve - Hauptplatz 3.

**Gestaltung der Grüninsel bzw. Grün-
anlagen:** bei der Kaisereiche, Schani-
gärten sowie im Randbereich der B40
und im südlichen Bereich der
APOTHEKE - Hauptplatz 2 bis Höhe
Hauptplatz 12.

2025:

Bauphase 2 (grüner Bereich 948 m²)
anschließend erfolgt die

Bauphase 3 (blauer Bereich 857 m²)



PARKRAUM während der Bauphase 1:



PARKPLATZ:

Während der Bauphase 1 (Totalsperre Hauptplatzbereich) steht der Parkplatz am Gießerei Platz (ehem. Ferkelmarktplatz) zur Verfügung!



kurzer FUSSWEG zum Hauptplatz:

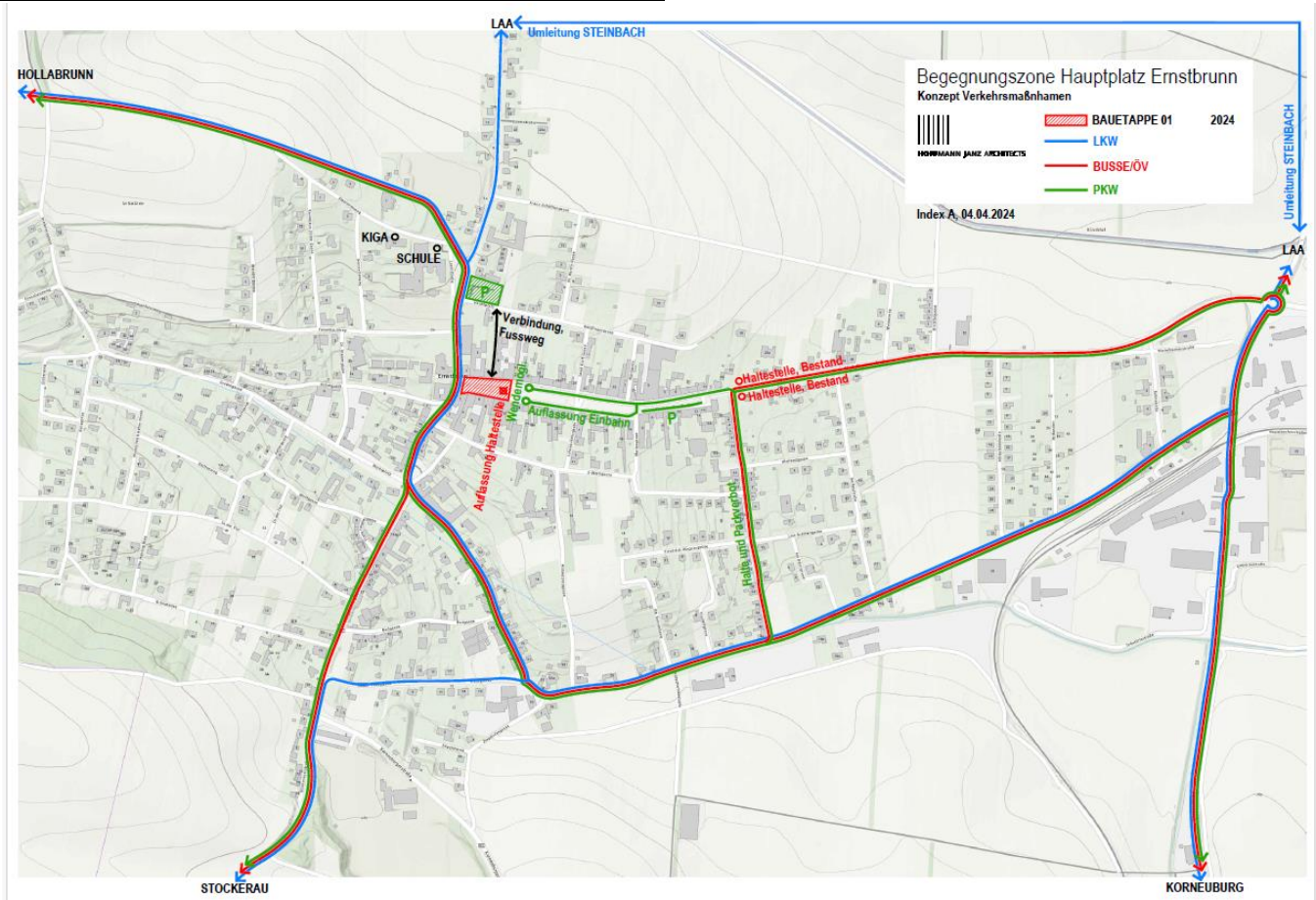
Es besteht die Möglichkeit vom Gießerei Platz - Reidlingergasse fußläufig direkt durch das Gemeindegrundstück Hilfswerk (Hauptplatz 7) zum Hauptplatz zu gelangen.

Verlegung der Autobushaltestellen:

Die Autobushaltestellen vom Hauptplatz Ernstbrunn werden in die Mistelbacherstraße B40 (Haltestelle - Josef Schibichgasse) verlegt.



Verkehrskonzept – Umleitungen in der Bauphase 1:



Zur gemeinsamen und raschen Realisierung unseres Hauptplatzprojektes (Bauphase 1), ersuchen wir SIE um ihr Verständnis, bezüglich der Verkehrseinschränkungen und notwendigen Umleitungen für den LKW-, & PKW-Verkehr. Die Autobushaltestellen vom Hauptplatz werden in die Haltestelle – Mistelbacherstraße B40 (Höhe Josef Schibichgasse) verlegt. Die Gehsteige sowie alle Geschäftszugänge sind während der Bauphase 1 im gesamten Hauptplatzbereich zugänglich.

Wir bedanken uns für Ihr Verständnis und verbleiben mit freundlichen Grüßen!

Bgm. Gerhard Toifl